

KUB'S

by Kit's





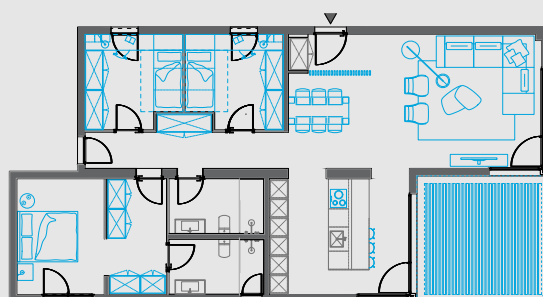
Casa modular de disseny contemporani i minimalista de planta baixa i 150m² formada a partir de dos mòduls en paral·lel desplaçats entre si que permeten la relació diagonalitzada de les estances de dia. La distribució ofereix uns espais amplis i lluminosos que proporcionen un elevat confort i una alta funcionalitat.

La casa consta d'un dormitori suite amb un gran vestidor i bany, dues habitacions individuals, un altre bany, una àmplia cuina i un saló-menjador amb sortida directa al jardí.

Superfície total 169m ² (construïda)
Superfície habitatge 150m ² (construïda)
Superfície porxo 19m ² (construïda)
Habitacions 3
Bany 2
Plantes 1

NO INCLÒS EN EL PREU
 Treballs de parcel·la exteriors
 Façana premium
 Mobiliari exterior
 Pergola bioclimàtica
 Piscina

*Consultar documents
 Que inclou el preu
 Memòria de qualitats



Inclòs —
 No inclòs —