

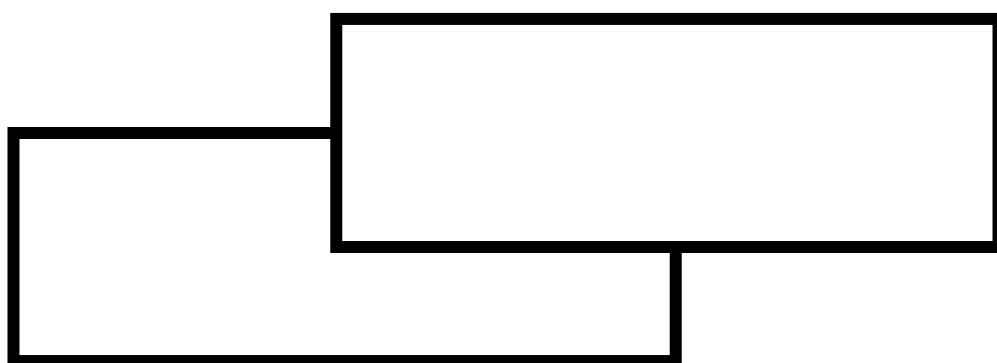
KUB'S

by Kit's

MEMORIA DE CALIDADES

Presentación

Kub's es una forma
de pensar, de construir
y de crear casas.



Kub's by Kit's

Casa Kub's base

Todas las casas Kub's parten de estándares altos de calidad y tienen como objetivo encontrar el equilibrio entre la funcionalidad necesaria para vivir día a día, el confort de los materiales escogidos para disfrutar de bienestar y comodidad, y el valor estético que el diseño aporta, dando carácter y marcando la diferencia.



CIMENTACIÓN

Cimentación superficial a base de hormigón armado, calculada y adaptada a las condiciones del terreno establecidas por el estudio geotécnico que forma parte de los estudios previos que hay que realizar antes de iniciar la fase de diseño.

CUBIERTA

Apoyada sobre la estructura resistente de vigas metálicas se coloca la cubierta. El sistema constructivo utilizado es el de una cubierta tipo DECK, plana, ligera y no transitable con formación de pendientes a base de chapa nervada, aislamiento térmico y membrana impermeable. El acabado lo proporcionan las gravas que se colocan como última capa de recubrimiento. Estas aíslan acústicamente y absorben la radiación solar y no permiten de este modo que la transmisión en la base de la cubierta sea directa.

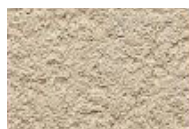
ESTRUCTURA VERTICAL Y HORIZONTAL

La construcción metálica prefabricada nos permite reducir el tiempo de construcción y economizar el coste total, ya que se utiliza menos cantidad de material y se generan menos residuos.

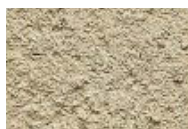
El sistema estructural está desarrollado por un ingeniero calculista estructural y consta de perfiles simples tipo HEB e IPE de acero laminado S275 JR con un tratamiento de acabado anticorrosivo y uniones soldadas. Hormigonando sobre la chapa colaborando colocada sobre el entramado de vigas de acero longitudinales y transversales tipo IPE dispuestas en la cota inferior se consigue la resistencia y rigidez adecuadas del forjado.

Todos los elementos estructurales del proyecto reciben supervisión y un exhaustivo control por parte del jefe de producción, pero, por otro lado, también se certifican por entidades y laboratorios externos homologados por la industria del sector.





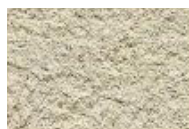
Arena



Beige



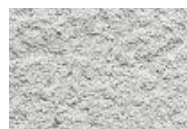
Blanco



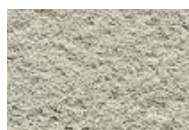
Brisa



Hidro



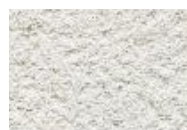
Glaciar



Jade



Gris



Hueso

FACHADAS

El cierre de fachada se realiza con paneles multicapa de hormigón y núcleo interior de poliestireno extruido. Este material garantiza la continuidad del aislamiento y evita la presencia de puentes térmicos. El grueso de fachada contempla también aislamiento térmico y acústico de lana de roca colocado entre los perfiles metálicos de la estructura auxiliar que soportan las placas de cartón-yeso de acabado interior.

El acabado exterior de la fachada se realiza con un revestimiento continuo tipo monocapa de color a determinar según el diseño. Estos tipos de morteros dan un acabado homogéneo y resistente a las inclemencias del tiempo y se puede personalizar el grado de texturado. De manera alternativa y en un rango superior de precio, podemos ofrecer otros acabados de fachada como revestimientos de gres porcelánico, paneles de fibrocemento o HPL, madera tecnológica, composite tipo Alucobond o piedra natural en el sistema de fachada ventilada.

CARPINTERÍAS

Las carpinterías de las viviendas Kub's dan gran importancia a la aportación de luz interior para ello se utilizan aberturas que van de suelo a techo para maximizar la entrada de luz proporcionando al mismo tiempo una estética minimalista y actual.

Uno de los principales objetivos de las casas Kub's son el ahorro energético y reducir el impacto ambiental por ello se utilizan carpinterías que ofrecen una gran capacidad aislante térmica y acústica. Los cierres de aluminio equipan con doble vidrio con cámara de aire que ayuda al control del consumo energético de la vivienda.

La puerta de acceso a la vivienda dispone de los herrajes y sistemas adecuados para evitar ser manipulada y garantizar así la seguridad en el interior de la vivienda.





PAVIMENTOS

Las casas Kub's priorizan que los clientes se sientan a gusto, no sólo con lo que ven sino también en cómo lo sienten. Por ello, apostamos por el confort que nos proporciona el pavimento de parquet laminado, que aporta calidez, aislamiento al ruido de impacto y no tiene mantenimiento.

Además, el parquet laminado de madera es totalmente personalizable ya que, ofrece una amplia gama de acabados que nos permite encontrar el más adecuado a cada cliente. En cuanto al pavimento escogido para zonas exteriores, así como baños y cocinas, se utilizan piezas de gres porcelánico de gran resistencia, compatibles en zonas húmedas y con requerimientos de seguridad frente a deslizamientos.

De manera alternativa y en un rango superior de precio, podemos ofrecer otros pavimentos como el parquet de madera natural o bien el gres porcelánico que nos permite hacer uso del mismo pavimento en todas las estancias de la casa, incluso las exteriores, en un ejercicio de homogeneización de materiales.

REVESTIMIENTOS

En general, los acabados de los paramentos verticales de la vivienda son acabados con pintura plástica.

Los paramentos verticales más susceptibles a la humedad en zonas como los baños, la cocina y el lavadero están tratados con esmalte al agua o bien revestidos con cerámica porcelánica.





PUERTAS INTERIORES

Nuestras puertas interiores, de altura de suelo a techo, son de hojas de DM acabado lacado o bien de rechapado de chapas de madera natural. Pueden ser abatibles o correderas para adaptarse a cada situación y garantizar la mejor circulación. Todas ellas ofrecen una luz de puerta de 80cm como mínimo para dar amplitud en el paso y evitar barreras arquitectónicas. Las puertas abatibles incluyen manija, herrajes de inoxidable, tapetes y tope, y las puertas correderas incluyen la guía empotrada en el techo sobre una cabrio de apoyo y un tirador vertical trillado a ambas caras de la puerta.

TABIQUES

La compartimentación interior se resuelve con obra seca: sistema de placas de cartón-yeso fijadas sobre una subestructura metálica con aislamiento acústico interior y refuerzos puntuales donde haya que fijar elementos suspendidos.

BAÑOS

A Kub's entendemos los baños como una estancia más del hogar y les damos la importancia que se merecen. Estancias totalmente equipadas con mobiliario y sanitarios de líneas minimalistas y acabados actuales.

La pieza de lavabo se presenta integrada o sobrepuesta al mueble que ofrece espacio de almacenamiento. El plato de ducha de resina y totalmente minimalista acompaña de una mampara de vidrio adaptada a la apertura a cubrir (o bien con una puerta batiente o bien con una puerta corredera). El inodoro de porcelana vitrificada de color blanco es suspendido o de tanque alto según el diseño y la amplitud de la estancia, y siempre de líneas depuradas que ofrezcan una fácil limpieza del elemento. Y finalmente los grifos de diseño atemporal y líneas claras, de calidad y sobre todo cómodos y funcionales.





COCINA

Nuestras casas van equipadas con una de las mejores marcas de cocinas del mercado. Santos ofrece cocinas de primera calidad, resistentes, versátiles, ergonómicas y totalmente personalizables, tanto a nivel de distribución y capacidades de los módulos interiores, como a nivel de acabados y colores de los frontales, laterales y puertas, así como con los tiradores o sistemas de apertura alternativos.

En cuanto a las superficies de trabajo colaboramos con casas comerciales innovadoras y actuales como Neolith, Silestone o Dekton para ofrecer los mejores tableros del mercado, de alta resistencia y durabilidad. Aunque también podemos ofrecer mármoles y granitos.

Las cocinas de las casas base de Kub's están equipadas con encimera y campana de extracción de alta calificación energética.



LAVADERO

Un espacio de servicio como el de lavadero, destinado a tareas de lavandería, creemos que debe ser espacioso y luminoso para hacer más cómodo las actividades diarias que se llevan a cabo y que a veces no se tienen en consideración. Esta estancia garantiza suficiente espacio de almacenamiento y la previsión de las instalaciones y conexiones necesarias para los electrodomésticos con los que se quiera equipar.

ELECTRICIDAD

El grado de electrificación de nuestras viviendas es elevado para adaptarse a las exigencias actuales y pensando en posibles ampliaciones futuras y en nueve sistemas tecnológicos y nuevos sistemas tecnológicos e inteligentes.

Cada piso pide una iluminación diferente según su uso y cada uno de los espacios de una vivienda debe ofrecer versatilidad según el momento o la situación. Por ello, en el diseño de las casas Kub's tenemos muy en cuenta la distribución de los puntos de luz y los encendidos necesarios para conseguir esta capacidad de generar diferentes atmósferas en un mismo espacio, independientemente de las luminarias que se terminen colocando.

Los mecanismos eléctricos que ofrecemos son funcionales, minimalistas y totalmente integrados cromáticamente los paramentos verticales.





CLIMA

El sistema de calefacción que ofrecemos garantiza el rango de temperaturas necesarias para conseguir la sensación de confort ambiental necesaria en el interior de la vivienda.

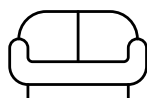
Nuestro sistema de calefacción por agua caliente se basa en una caldera de gas de muy buen rendimiento calorífico, que aporta calor homogénea y constante en todas las estancias de la casa mediante radiadores de aluminio. Diferentes circuitos con controladores propios permiten hacer más eficiente la gestión de la energía, por ello, dotamos nuestras instalaciones de climatización con al menos dos circuitos independientes con sus correspondientes termostatos de control de temperatura.

De manera opcional, también ofrecemos sistemas de climatización como la aerotermia, de sencilla instalación y que no utiliza combustibles fósiles.

Packs opcionales

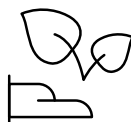
Casa Kub's

Opcionalmente, y si como cliente estás interesado en dotar tu vivienda de más prestaciones que las que aporta la casa base de Kub's, te ofrecemos diferentes Packs que permiten complementar y mejorar aún más la calidad de la casa en diferentes aspectos.



PACK MOBILIARIO

Esta opción da un valor añadido al conjunto de tu casa a nivel de diseño y supone el suministro y montaje de todos los elementos de mobiliario flotante que tu proyecto requiere para tener la atmósfera que marcará la diferencia (armarios, mesas, sillas, estanterías decorativas, sofá, butacas, alfombras, cortinas, etc). Tenemos en exclusiva mobiliario de las mejores marcas nacionales e internacionales, especialmente italianas, que transmiten tres criterios esenciales para nosotros: calidez, funcionalidad y la capacidad de crear espacios donde las personas se sientan a gusto. Muebles de diseño, de líneas puras y de carácter atemporal. El Pack Mobiliario es la mejor manera de garantizar que el proyecto de interiorismo que te ofrecemos se lleve a cabo con un resultado óptimo, caracterizado por un lenguaje global que respire diseño, modernidad y confort.



PACK EFICIENCIA ENERGÉTICA

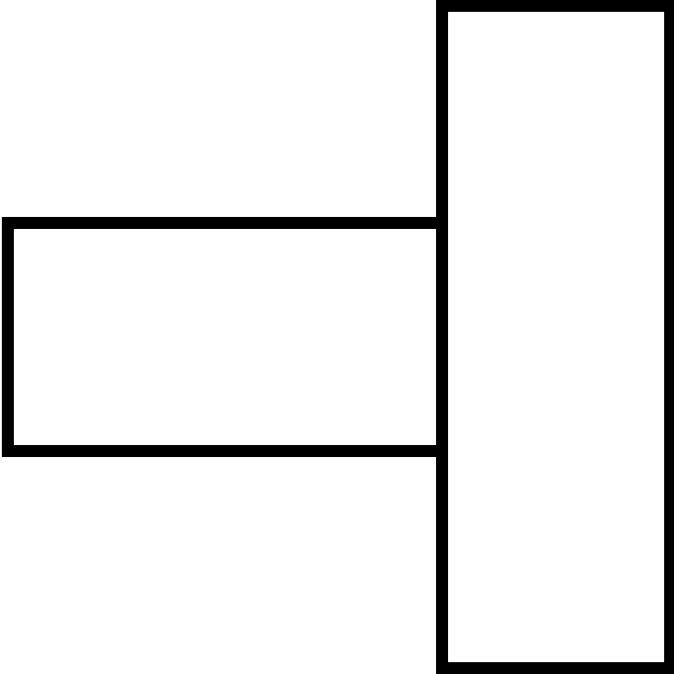
La calificación energética nos señala el comportamiento energético de la vivienda y depende de su envolvente, el tipo de instalaciones o la zona climática. Es un factor importante a tener en cuenta no sólo para ahorrar energía y consecuentemente “dinero”, sino también para proteger el medio ambiente de las emisiones de CO2. Este pack corresponde al equipamiento opcional para complementar y mejorar aún más la eficiencia energética que caracteriza una casa Kub s de fabricación modular obteniendo la calificación energética A. Esta calificación significa la mejora de la habitabilidad en la vivienda, la reducción del impacto ambiental y también del consumo de energía, y en definitiva, el ahorro económico.



PACK SMARTHOME

Fusión entre conectividad y nuevas tecnologías para mejorar y facilitar aspectos fundamentales de tu día a día. Este pack te aporta el equipamiento opcional para poder controlar de la manera más fácil y unificada posible la seguridad en el hogar, el control energético o la gestión de aplicaciones relacionadas con el ocio y la salud.

Kub's es comprar,
construir y vivir.



Kub's by Kit's

#casasoffsite

Kub's
by Kit's

Ronda Camprodon 38
Vic, Barcelona

info@kubshouse.com
www.kubshouse.com